

2021年12月24日

(在宅サービス)  
ご利用者様ならびにご家族様へ

医療法人健康会  
理事長 石川 繁一

## 新型コロナウイルス感染症予防に関するご協力について

寒冷の候、皆さまにはお変わりなくお過ごしのことと存じます。

各施設・事業所を利用されている皆さま、ご家族の皆さまには、日頃より新型コロナウイルス感染症予防対策にご協力いただいておりますこと、深く感謝申し上げます。

全国的にも感染者数の減少が維持されており、県内においても落ち着いている状況ですが、新たな変異株オミクロンが確認されており、第6波も懸念されております。

ご利用者様ならびにご家族様につきましては、移動や帰省、会食等について、多大なるご迷惑をお掛けしておりますが、引き続きのご協力を頂きます様、よろしく願い申し上げます。何よりもご利用者様の笑顔とご家族様のご安心が得られますよう、職員一丸となって努めさせていただきます。

年の瀬も迫り何かとご多用のことと存じますが、体調を崩されませんようご留意下さい。良き年を迎えられますことを心より祈念しております。

### 記

#### 【ご利用者・ご家族様へのお願い】

1) 次の①～⑤に該当することがありましたら事前に下記までご連絡ください。

担当が詳細を聞き取りさせていただきます。既に該当している場合は下記の担当までご連絡ください。

なお、聞き取りの際は、2週間以内の行動歴や発熱・風邪症状の有無等をお伺いしますので、日頃から記録を取られるなどお願いいたします。

- ① ご利用者もしくは同居のご家族様で発熱症状（37.5℃以上）がある場合。
- ② 倦怠感、乾いた咳、息切れ、くしゃみ、味覚・嗅覚症状に異常があるなど普段とは違う症状が現れている場合。
- ③ ご本人様、あるいはご家族様が四国外、感染拡大地域へ移動もしくは帰省される場合。
- ④ 周囲で新型コロナウイルスが発生した場合、もしくは、感染者と接触した可能性のある場合。
- ⑤ 大人数での会食等がある場合。

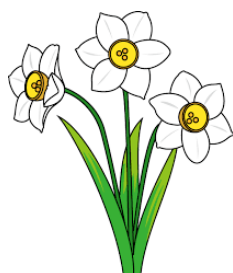
※聞き取りの結果、利用については柔軟な対応に努めますが、状況によりご利用を控えていただく場合がございますので、宜しく願いいたします。

## 2) 送迎時のお願い

- ① 送迎時にはマスクのご準備、ご着用をお願いします。
- ② 利用日の朝に検温をしていただき送迎者にお伝えください。
- ③ 体熱感等があれば、送迎者より検温をさせていただき場合がございますのでご協力ください。
- ④ 送迎中は換気のため、窓を開けさせていただき場合がございます。

## 3) 基本的な感染対策のポイント

- ① 体調に異変を感じたら、人との接触を避け、医療機関に事前に相談の上、受診して下さい。
- ② 基本的な感染対策の徹底（マスクの適切な着用、手指消毒は極めて有効）をお願いします。
- ③ 「3密」だけでなく、一つひとつの「密（密閉・密集・密接）」を避けて下さい。



法人名 医療法人健康会  
担当者 事務部長 森川 純  
連絡先 0896-58-0011